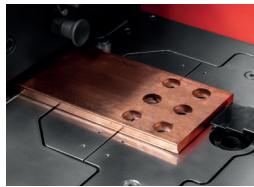
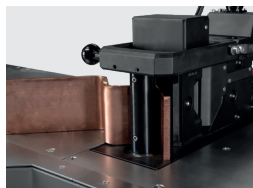
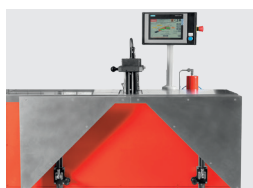
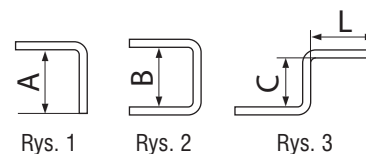


## Stanowisko do obróbki szyn prądowych BPS 1200



*Zwiększenie szybkości procesu wykonywania gotowej szyny w stosunku do poprzedniej generacji do 30%.*



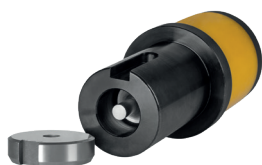
Stanowisko do precyzyjnego cięcia, gięcia, otworowania szyn Al, Cu, Al-Cu:

- szerokość szyny 20 ÷ 125 mm
- grubość szyny 5 ÷ 12 mm
- kąt gięcia 5° ÷ 90°

Cechy szczególne:

- zwiększenie szybkości procesu wykonywania gotowej szyny w stosunku do poprzedniej generacji do 30%
- współpraca z innowacyjnym oprogramowaniem do projektowania szyn prądowych
- możliwość współpracy z inteligentnym algorytmem obliczeniowym
- automatyczna pozycja liniału przy operacjach otworowania, gięcia oraz cięcia (na podstawie receptur lub wprowadzonych danych)
- dokładność pozycji liniału 0,1mm dla obrabianych szyn o długości 2000 mm (cięcie, otworowanie), 1600 mm (gięcie)
- możliwość wykonania gięcia w "L" dla szyn o grubości do 10 mm w odległości 40 mm od krawędzi (rys. 1)
- możliwość wykonania gięcia w "C" dla szyn o grubości do 10 mm w odległości 45 mm od krawędzi (rys. 2)
- możliwość wykonania gięcia w "Z" dla szyn o grubości do 10 mm w odległości 40 mm od krawędzi i pomiędzy gięciami (rys. 3)
- dokładność kąta gięcia  $\pm 0,2^\circ$  uwzględniająca elastyczność szyny
- chowana gilotyna pod powierzchnią blatu roboczego
- automatyczny docisk ciętej szyny
- minimalny odcinek ciętej szyny 30 mm
- cięcie szyny bez gratu i zniekształcenia powierzchni
- ruchoma kaseta z możliwością zainstalowania czterech wycinaków eliminująca konieczność przezbrajania
- wykonywanie otworów okrągłych i owalnych bez gratu
- możliwość zapisywania i przywoływania receptur szyn
- wbudowany niezawodny, wydajny napęd hydrauliczny
- dodatkowe przyłącze do narzędzi produkcji ERKO (przewód hydrauliczny z szybkozłączem PM)
- zachowana mobilność urządzenia
- możliwość zdalnej diagnostyki

### Wycinaki do stanowiska BPS 1200



BPS 1203



BPS 1204

Wymiary całkowite: (DxSxW) 3800x2000x1700 mm

Masa z wyposażeniem standardowym 650 kg; Ciśnienie robocze: 630 bar

Zasilanie: 3x400/230V AC; Moc elektryczna: 2kW