

## Опрессованные матрицы USD



Для трубчатых Cu наконечников и соединителей  $6 \div 300 \text{ mm}^2$ .  
Для трубчатых Al наконечников и соединителей  $16 \div 300 \text{ mm}^2$ .

Тип матрицы	Дискри-нант	Сечение проводов [мм <sup>2</sup> ]				
		Трубчатые Cu по DIN	Трубчатые Cu остальные	Трубчатые Al по DIN	Трубчатые тонкостенные ARC, ALC	Трубчатые толстостенные ARG, ALG, AFG
USD	6	10	6			
	7		10			
	8	16	16			
	9				16	
	10	25	25		25	
	12	35	35	16;25	35	16
	14	50	50	35	50	25
	16	70	70	50	70	35
	18	95	95	70	95	50
	19		120			
	20	120			120	70
	22	150	150	95; 120	150	95
	23		185		185	
	25	185	240	150		120
	28	240		185	240	150
	30		300			185
	32	300		240		
	34			300		240

■ основной комплект USD для наконечников выполненных по норме DIN - 13 размеров  
■ расширенный комплект USD-K - 18 размеров

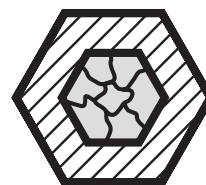


Тип наконечника

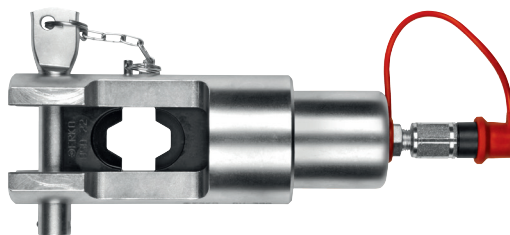


KCR

Форма опрессовки



### Инструменты



GU 300