

## Опрессованные матрицы UK



Для оконцевания секторных алюминиевых кабелей без применения наконечника. Выполняет отверстие в жиле секторного алюминиевого кабеля, которая ранее была расплющена вкладышем UR, а также для пробивки отверстий в листовой стали.

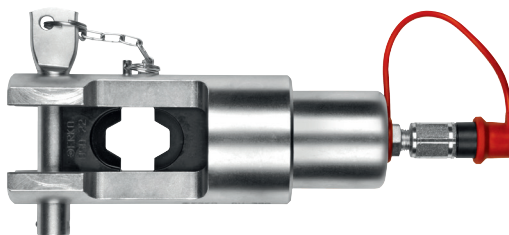
- сечение формируемых жил Al: 25 ÷ 120 мм<sup>2</sup>
- максимальные размеры листовой стали: 5x30 мм
- стандартные вкладыши:
  - UK 8,5 – Ø 8,5 мм
  - UK 10,5 – Ø 10,5 мм
  - UK 12,5 – Ø 12,5 мм

На заказ можем выполнить вкладыши для пробивки иных диаметров, но не более Ø12,5 мм.

### Тип наконечника



### Инструменты



GU 300