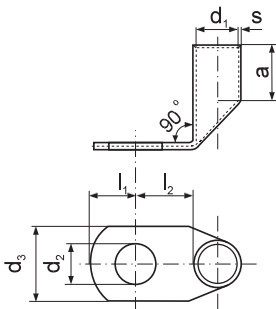
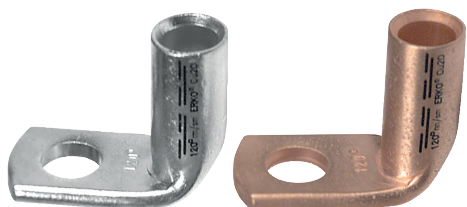


## Трубчатый наконечник KC90

для многопроволочных кабелей Cu



Материал: медь с гальваническим лужением  
без лужения – на заказ  
Выполнение: размеры трубчатой части по DIN 46235

Сечение жилы [мм <sup>2</sup> ]	Болт М	d <sub>2</sub> [мм]	Обозначение наконечника	s [мм]	d <sub>1</sub> [мм]	d <sub>3</sub> [мм]	a [мм]	l <sub>1</sub> [мм]	l <sub>2</sub> [мм]	Вес [г/шт.]	Колво [шт.]	Дискриминант матриц	Инструменты для опрессовки			
6	5	5,3	KC90 5-6	0,85	3,8	8,5	10	8	8,5	2,80	50		PR33, PR50-D, RA16, PP19			
	6	6,4	KC90 6-6											8,5	7,5	2,90
10	5	5,3	KC90 5-10	0,75	4,5	10	10	8	8,5	3,70	50	6	EPZC300, EPZ300, GZ300, HRZ300, PRZ240, PR33, GO300, HR300, GU300, GU120, HR100-U, PR240, PR50-D, PP19			
	6	6,4	KC90 6-10											10	7,5	3,80
	8	8,4	KC90 8-10											12	10	4,50
16	6	6,4	KC90 6-16	1,5	5,5	13	20	7,5	11	13,10	50	8	GU300, GU120, HR100-U, PR240, PR50-D, PP19			
	8	8,4	KC90 8-16											13	10	13,50
	10	10,5	KC90 10-16											17	12	13,60
25	6	6,4	KC90 6-25	1,5	7	14	20	7,5	11	16,90	50	10	PR150-D + как выше			
	8	8,4	KC90 8-25											16	10	16,50
	10	10,5	KC90 10-25											17	12	18,00
	12	13	KC90 12-25											18	13	32,00
35	6	6,4	KC90 6-35	2,15	8,2	17	20	7,5	11	40,80	20	12	R50, PR50-D, + как ниже			
	8	8,4	KC90 8-35											17	10	32,40
	10	10,5	KC90 10-35											19	12	32,00
	12	13	KC90 12-35											21	13	32,90
	14	15	KC90 14-35											21	15,5	44,90
50	8	8,4	KC90 8-50	2,25	10	20	28	10	13	49,90	20	14	+ как ниже			
	10	10,5	KC90 10-50											20	12	50,20
	12	13	KC90 12-50											24	13	49,80
	14	15	KC90 14-50											24	15,5	55,20
	16	17	KC90 16-50											28	16	58,60
70	8	8,4	KC90 8-70	2,5	11,5	24	28	10	13	58,50	20	16	EPZC300, EPZ300, GZ300, HRZ300, PRZ240, GO300, HR300, GU300, GU120, HR100-U, PR240, PR120-D, PR150-D			
	10	10,5	KC90 10-70											24	12	61,70
	12	13	KC90 12-70											24	13	63,20
	14	15	KC90 14-70											24	15,5	67,20
	16	17	KC90 16-70											28	16	82,40
95	10	10,5	KC90 10-95	2,75	13,5	27	35	12	15	96,95	10	18	PRZ240, GO300, HR300, GU300, GU120, HR100-U, PR240, PR120-D, PR150-D			
	12	13	KC90 12-95											27	13	92,70
	14	15	KC90 14-95											27	15,5	98,20
	16	17	KC90 16-95											29	16	104,04
	120	10	10,5											KC90 10-120	2,75	15,5
12	13	KC90 12-120	30	13	115,43											
14	15	KC90 14-120	30	15,5	114,40											
16	17	KC90 16-120	30	16	117,97											
20	21	KC90 20-120	35	19	133,71											
150	10	10,5	KC90 10-150	3,25	17	34	35	12	15	150,17	10	22	PR150-D + как ниже			
	12	13	KC90 12-150											34	13	157,90
	14	15	KC90 14-150											34	15,5	159,70
	16	17	KC90 16-150											34	16	161,10
	20	21	KC90 20-150											40	19	170,10
185	10	10,5	KC90 10-185	3,25	19	36	40	12	22	197,80	10	25	PR240, + как ниже			
	12	13	KC90 12-185											36	13	185,00
	14	15	KC90 14-185											36	15,5	188,10
	16	17	KC90 16-185											36	16	189,80
	20	21	KC90 20-185											40	19	195,90
240	12	13	KC90 12-240	3,75	21,5	42	40	13	22	243,70	10	28	EPZC300, EPZ300, Z300, HRZ300, PRZ240, GO300, HR300, GU300			
	14	15	KC90 14-240											42	15,5	245,80
	16	17	KC90 16-240											42	16	248,80
	20	21	KC90 20-240											43	19	257,30