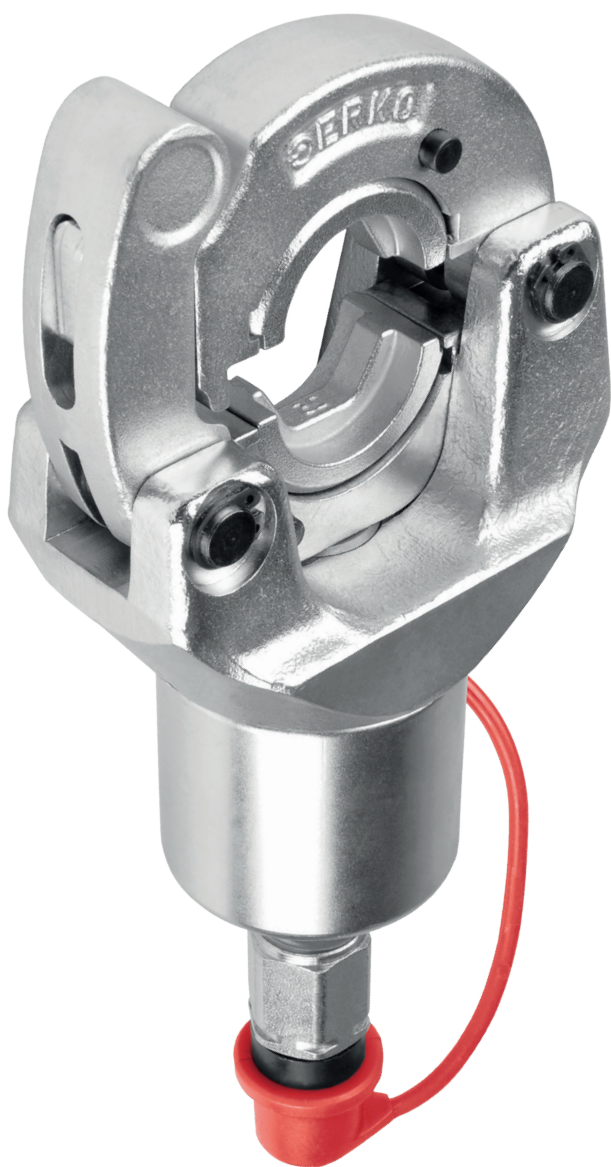


Гидравлическая головка GZ 300



Гидравлическая головка для наконечников и соединителей:

- неизолированных кольцевых (матрицы ZA) от 10 ÷ 120 мм²
- изолированных кольцевых (матрицы ZE) от 10 ÷ 120 мм²
- втулочных неизолированных и изолированных (матрицы ZT) от 25 ÷ 185 мм²
- трубчатых Cu на жилах кабелей и проводов (матрицы ZS) от 6 ÷ 300 мм²
- трубчатых Al на жилах кабелей и проводов (матрицы ZS) от 16 ÷ 240 мм²
- круглое формирование секторных жил Al (матрицы ZF) от 16 ÷ 240 мм²

Предназначена для интенсивных монтажных работ.

Взаимодействует с гидравлическим насосом Н 800, а так же гидравлическим агрегатом АН 100, АН 500, АН 550, АН 500L.

Опрессовочные матрицы - заказ отдельно.

Масса (без матриц): 2,6 кг; Сила нажима: 79,2 кН;

Давление: 630 бар

Тип матрицы	Тип наконечника	Описание	Форма опрессовки
		Для неизолированных кольцевых наконечников Cu от 10 ÷ 120 мм ² .	
		Для изолированных наконечников и соединителей Cu от 10 ÷ 120 мм ² .	
		Для втулочных неизолированных и изолированных наконечников Cu от 25 ÷ 185 мм ² .	
		Для круглого формирования секторных жил Al от 16 ÷ 240 мм ² .	
		Для трубчатых наконечников и соединителей Cu от 6 ÷ 300 мм ² . Для трубчатых наконечников и соединителей Al от 16 ÷ 240 мм ² .	

Тип матрицы	Дискриминант	Сечение проводов [мм ²]				
		Трубчатые Cu по DIN	Трубчатые Cu остальные	Трубчатые Al по DIN	Трубчатые тонкостенные ARC, ALC	Трубчатые толстостенные ARG, ALG, AFG
ZS	6	10	6			
	7		10			
	8	16	16			
	9				16	
	10	25	25		25	
	12	35	35	16;25	35	16
	14	50	50	35	50	25
	16	70	70	50	70	35
	18	95	95	70	95	50
	19		120			
	20	120			120	70
	22	150	150	95;120	150	95
	23		185		185	
	25	185	240	150		120
	28	240		185	240	150
	30		300			185
	32	300		240		

Ширина зажима матрицы

- основной комплект ZS для наконечников выполненных по норме DIN - 12 размеров
- расширенный комплект ZS-K – 17 размеров