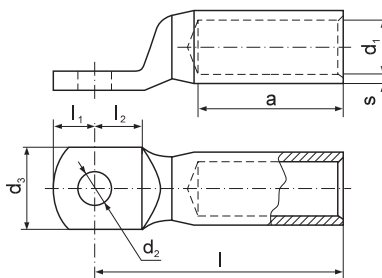


## Герметичный наконечник AS

для одно и многопроволочных кабелей AI



Материал: алюминий  
Выполнение: размеры по DIN 46329

Сечение жилы [мм <sup>2</sup> ]	Болт М	d <sub>2</sub> [мм]	Обозначение наконечника	s [мм]	d <sub>1</sub> [мм]	d <sub>3</sub> [мм]	l <sub>1</sub> [мм]	l <sub>2</sub> [мм]	l [мм]	a [мм]	Дискриминант матриц	Инструменты для опрессовки
se	rm/sm											
25	16	8	8,4 AS 8-16*	3,2	5,6	25	10	15,5	50	30	12	R50 + как ниже
35	25	8	8,4 AS 8-25	2,6	6,8	25	10	15,5	50	30	12	
50	35	8	8,4 AS 8-35	3	8	25	10	15,5	62	42	14	
70	50	10	10,5 AS 10-50	3,1	9,8	25	12	15,5	62	42	16	
95	70	10	10,5 AS 10-70	3,65	11,2	25	12	15,5	72	52	18	EPZC300, EPZ300, GZ300, HRZ300, PRZ240, GO300, GU300, HR300, GU120, HR100-U, PR240, PR95A
120	95	10	10,5 AS 10-95	4,4	13,2	25	12	15,5	80*	56	22	
150	120	12	13 AS 12-120	4,15	14,7	30	13	20	80	56	22	PR240 + как ниже
185	150	12	13 AS 12-150	4,35	16,3	30	13	20	90	60	25	
240	185	12	13 AS 12-185	5,1	18,3	30	13	20	91	60	28	
300	240	12	13 AS 12-240	5,5	21	38	13	24	103	70	32	EPZC300, EPZ300, GZ300, HRZ300, GO300, GU300, HR300
	300	16	17 AS 16-300	5,35	23,3	38	16	24	103	70	34	
400	16	17	AS 16-400	6,25	26	38	24	24	116	73	39	GU625
500	20	21	AS 20-500	7,5	29	44	24	24	122	79	44	
625	20	21	AS 20-625*	8,5	33	52	24	24	130	85	52	

\* вне но мы

se – сечение секторной однопроволочной жилы,  
rm – сечение круглой многопроволочной жилы,  
sm – сечение секторной многопроволочной жилы.  
Изготовление на заказ.

Выполнение наконечников с иными, чем в таблице, размерами согласно индивидуальным договорённостям.  
Наконечники с контактной пастой – на заказ, обозначается AS 8-16-P.