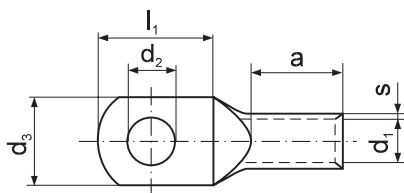
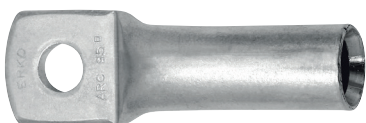


## Трубчатый наконечник ARC

для одно и многопроволочных кабелей Al



Материал: алюминий

Сечение жилы mm <sup>2</sup> / sm [мм <sup>2</sup> ]	Болт М	d <sub>2</sub> [мм]	Обозначение наконечника	s [мм]	d <sub>1</sub> [мм]	d <sub>3</sub> [мм]	l <sub>1</sub> [мм]	a [мм]	Вес [г/шт.]	Количество [шт.]	Дискриминант матриц	Инструменты для опрессовки
16	6	6,4	ARC 16	2	5,2	16	18	23	5,27	20	9	
25	8	8,4	ARC 25	2	6,4	20	23	26	7,60	20	10	
35	8	8,4	ARC 35	2,2	7,6	20	23	28	10,14	10	12	R50, PR95A (не касается 16 мм <sup>2</sup> ), + как ниже
50	10	10,5	ARC 50	2,4	9,2	24	27	34	15,40	10	14	
70	10	10,5	ARC 70	2,5	10,6	26	27	40	19,70	10	16	
95	10	10,5	ARC 95	2,6	12,8	26	25,5	43	26,60	10	18	
120	12	13	ARC 120	2,7	14,3	28	30	52	35,40	10	20	EPZC300, EPZ300, GZ300, HRZ300, PRZ240, GO300, GU300, HR300, PR240
150	16	17	ARC 150	2,9	16,2	34	33	55	45,28	10	22	
185	16	17	ARC 185	3,1	17,8	38	37	60	59,10	10	23	EPZC300, EPZ300, GZ300, HRZ300, GO300, GU300, HR300
240	16	17	ARC 240	4	20,2	40	40	64	95,00	10	28	

Выполнение наконечников с иными, чем в таблице, размерами согласно индивидуальным договорённостям.