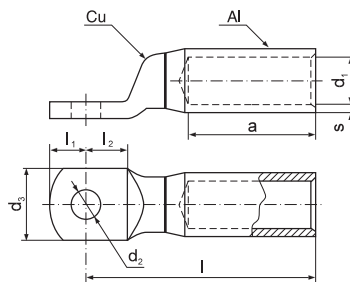


## Герметичный наконечник АСК

для одно и многопроволочных кабелей Al



Материал: медь, алюминий  
 Выполнение: размеры трубчатой части  
 Al по DIN 46329  
 Термостойкость 300°C

Сечение жилы [мм <sup>2</sup> ]	Болт М	d <sub>2</sub> [мм]	Обозначение наконечника	s [мм]	d <sub>1</sub> [мм]	d <sub>3</sub> [мм]	l <sub>1</sub> [мм]	l <sub>2</sub> [мм]	l [мм]	a [мм]	Дискриминант матриц	Инструменты для опрессовки
se rm/sm												
25	16	8	8,4 АСК 8-16	3,2	5,6	25	10	15,5	61	30	12	R50 + как ниже
35	25	10	10,5 АСК 10-25	2,6	6,8	25	12	15,5	61	30	12	
		12	13 АСК 12-25				13		61			
50	35	8	8,4 АСК 8-35	3	8	25	10	15,5	75	42	14	R50 + как ниже
		10	10,5 АСК 10-35				12		75			
70	50	8	8,4 АСК 8-50	3,1	9,8	25	10	15,5	75	42	16	R50 + как ниже
		10	10,5 АСК 10-50				12		75			
95	70	10	10,5 АСК 10-70	3,65	11,2	25	12	15,5	85	52	18	EPZC300, EPZ300, GZ300, HRZ300, PRZ240, G0300, GU300, HR300, GU120, HR100-U, PR240, PR95A
		12	13 АСК 12-70				13		85			
120	95	10	10,5 АСК 10-95	4,4	13,2	25	12	15,5	92	56	22	R50 + как ниже
150	120	12	13 АСК 12-120	4,15	14,7	30	13	15,5	94	56	22	
185	150	16	17 АСК 16-150	4,35	16,3	30	16	20	104	60	25	PR240 + как ниже
240	185	12	13 АСК 12-185	5,1	18,3	36	13	20	126	60	28	
300	240	12	13 АСК 12-240	5,5	21	36	13	20	126	70	32	R50 + как ниже
400	300	16	17 АСК 16-300	5,35	23,3	38	16	24	130	70	34	
	400	16	17 АСК 16-400	6,25	26	47	24	24	157	73	38	EPZC300, EPZ300, GZ300, HRZ300, G0300, GU300, HR300, GU625
	500	16	17 АСК 16-500	7,5	29	47	24	24	160	79	44	
	625	16	17 АСК 16-625	8,5	33	52	24	24	164	85	52	

Изготовление на заказ.

se – сечение секторной однопроволочной жилы,

rm – сечение круглой многопроволочной жилы,

sm – сечение секторной многопроволочной жилы.

Предназначен для соединения алюминиевых кабелей с медными элементами. Исключает эффект возникновения гальванической пары на стыке алюминий – медь. Выполнение наконечников с иными, чем в таблице, размерами согласно индивидуальным договорённостям. Наконечники с контактной пастой – на заказ, обозначается АСК 8-16-Р.