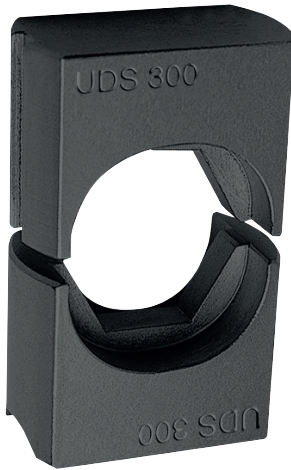


Presseinsätze USD



Rohrkabelschuhe und Verbinder Cu 6 ÷ 300 mm², Al 16 ÷ 300 mm².

Press-einsatz	Kennziffer	Kabelschuhtypen - Querschnitt				
		Rohrkabelschuhe Cu nach DIN	Rohrkabelschuhe Cu nicht genormt	Rohrkabelschuhe Al nach DIN	Rohrkabelschuhe dünnwändig ARC, ALC	Rohrkabelschuhe dickwändig ARG, ALG, AFG
USD	6	10	6			
	7		10			
	8	16	16			
	9				16	
	10	25	25		25	
	12	35	35	16;25	35	16
	14	50	50	35	50	25
	16	70	70	50	70	35
	18	95	95	70	95	50
	19		120			
	20	120			120	70
	22	150	150	95; 120	150	95
	23		185		185	
	25	185	240	150		120
	28	240		185	240	150
	30		300			185
	32	300		240		
	34			300		240

- Basisset USD_K7 für Kabelschuhe genormt nach DIN – 13 Größen
- Erweitertes Set USD_K-K17 – 18 Größen

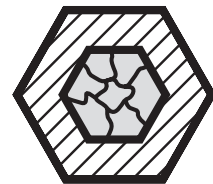


Verbindungsmaterial

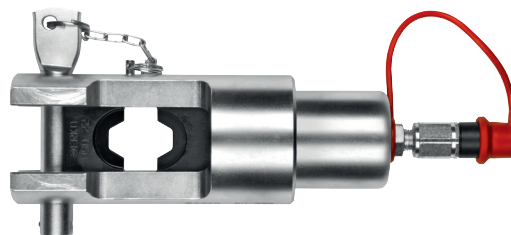


KCR

Pressform



Werkzeuge



GU 300