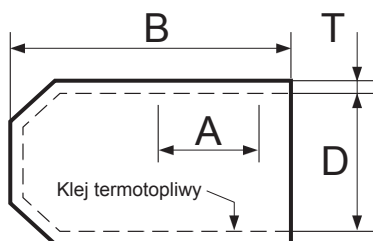
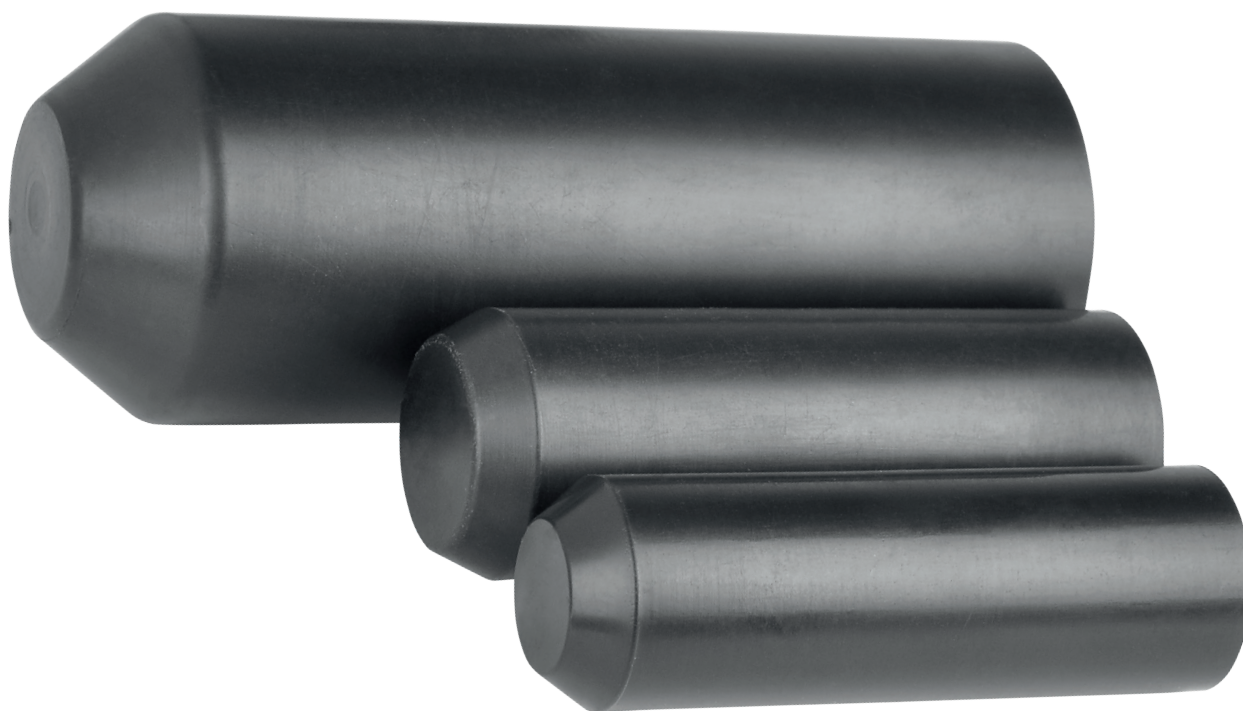


## Wärmeschrumpfende Endkappe mit Innenkleber KU



Wärmeschrumpfende Endkappe mit Innenkleber zur Isolierung und Abdichtung von:

- Enden aller Arten von Niederspannungskabel mit Polymerisolierung
- Sicherung von Metall- und Holzteilen (z.B. Schaukel -Holzgestellen)
- aus wärmeschrumpfbarem Kunststoff
- innenseitig mit Heißschmelzkleber beschichtet

Eigenschaften		
Physikalische	Dichte	1.1 ± 0.2 g/cm <sup>3</sup>
	Wasseraufnahme	1% (max)
	Zugfestigkeit	10 N/mm <sup>2</sup> (min)
	Reißdehnung	300% (min)
	Härte	45 ± 3 Shore D
Physikalische nach Wärmealterung (500 Stunden bei 120°C)	Zugfestigkeit	8 N/mm <sup>2</sup> (min)
	Reißdehnung	200% (min)
Elektrische	Spezifischer Durchgangswiderstand	1010 Ωm (min)
	Durchschlagfestigkeit	10 kV/mm (min)
	Dielektrizitätskonstante	5 (max)

Artikelbezeichnung	D Ø innen ohne Kleber [mm]		Länge [mm]		A [mm]	Längenveränderung nach der Schrumpfung LC [mm]		Wanddicke T [mm]
	E (min) Ø vor Schrumpf	S (max) Ø nach Schrumpf	E (min) Ø vor Schrumpf	S (max) Ø nach Schrumpf	E (min)	S	S ± 20%	
KU 14-04-35/1	12	4,5	35	30	15	± 10%	1,2	
KU 20-08-110/1	20	8	60	55	20	± 10%	3	
KU 20-08-60/1	20	8	110	100	35	± 10%	3	
KU 24-08-65/1	24	8	60	55	20	± 10%	3	
KU 35-15-105/1	35	15	105	95	30	± 10%	3	
KU 40-17-105/1	40	17	105	95	35	± 10%	3	
KU 60-25-105/1	55	25	150	140	50	± 10%	4	