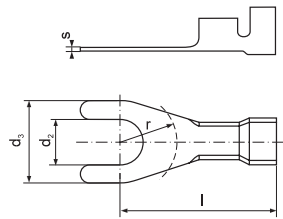
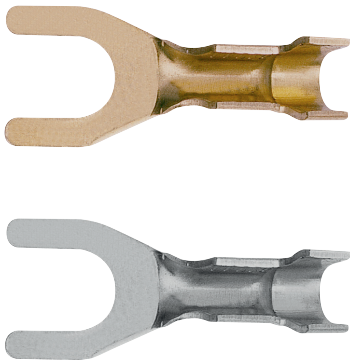


## Krallenkabelschuh KNP

für Mehraderkabel Cu



Werkstoff: Messing  
nach DIN 46225

Querschnitt [mm <sup>2</sup> ]	Anschl.-bolzen M	d <sub>2</sub> [mm]	Art.-bezeichnung	s [mm]	d <sub>3</sub> [mm]	l [mm]	r [mm]	Gewicht [g/St.]	VE/St.	Presswerkzeug
0,5 ÷ 1	3	3,2	KNP 3-1	0,6	8	18,3	4,5	0,70	100	
	4	4,3	KNP 4-1		8	18,3	6,5	0,67		S44-2,
	5	5,3	KNP 5-1		9,5	17,5	6,5	0,67		
1 ÷ 2,5	4	4,3	KNP 4-2,5	0,6	8	18,3	6,5	0,81	100	
	5	5,3	KNP 5-2,5		9,5	17,5	6,5	0,83		PP8, PP19
	6	6,5	KNP 6-2,5		12	22	7,5	1,11		

Standardausführung – blank. Bei Bestellung von verzinnerten Krallenkabelschuhen den Artikelbezeichnung-Zusatz „Sn“, z.B. KNP 3-1 Sn angeben.