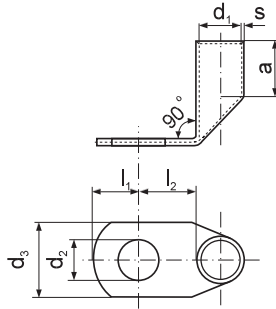
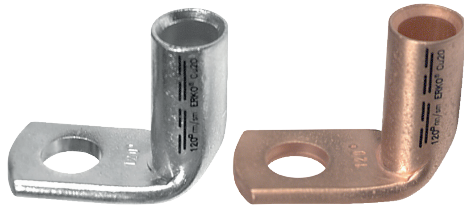


## Rohrkabelschuh Winkelform KC90

für Mehraderkabel Cu



Werkstoff: Kupfer, galvanisch verzinkt  
 blank auf Anfrage  
 Rohrteil nach DIN 46235

Querschnitt [mm <sup>2</sup> ]	Anschl.-bolzen M	d <sub>2</sub> [mm]	Art.-bezeichnung	s [mm]	d <sub>1</sub> [mm]	d <sub>3</sub> [mm]	a [mm]	l <sub>1</sub> [mm]	l <sub>2</sub> [mm]	Gewicht [g/St.]	VE/St.	Presseinsätzen-Kennziffer	Presswerkzeug
6	5	5,3	KC90 5-6	0,85	3,8	8,5	10	8	8,5	2,80	50		PR33, PR50-D, RA16, PP19
	6	6,4	KC90 6-6			8,5	7,5	11	2,90				
10	5	5,3	KC90 5-10	0,75	4,5	10	10	8	8,5	3,70	50	6	EPZC300, EPZ300, GZ300, HRZ300, PRZ240, PR33, GO300, HR300, GU300, GU120, HR100-U, PR240, PR50-D, PP19
	6	6,4	KC90 6-10			10	7,5	11	3,80				
	8	8,4	KC90 8-10			12	10	13	4,50				
16	6	6,4	KC90 6-16	1,5	5,5	13	20	7,5	11	13,10	50	8	HR300, GU300, GU120, HR100-U, PR240, PR50-D, PP19
	8	8,4	KC90 8-16			13	10	13	13,50				
	10	10,5	KC90 10-16			17	12	15	13,60				
25	6	6,4	KC90 6-25	1,5	7	14	20	7,5	11	16,90	50	10	PR150-D + wie oben
	8	8,4	KC90 8-25			16	10	13	16,50				
	10	10,5	KC90 10-25			17	12	15	18,00				
	12	13	KC90 12-25			18	13	18	32,00				
35	6	6,4	KC90 6-35	2,15	8,2	17	20	7,5	11	40,80	20	12	R50, PR50-D, + wie unten
	8	8,4	KC90 8-35			17	10	13	32,40				
	10	10,5	KC90 10-35			19	12	15	32,00				
	12	13	KC90 12-35			21	13	18	32,90				
	14	15	KC90 14-35			21	15,5	20	44,90				
50	8	8,4	KC90 8-50	2,25	10	20	28	10	13	49,90	20	14	+ wie unten
	10	10,5	KC90 10-50			20	12	15	50,20				
	12	13	KC90 12-50			24	13	18	49,80				
	14	15	KC90 14-50			24	15,5	20	55,20				
	16	17	KC90 16-50			28	16	22	58,60				
	70	8	8,4			KC90 8-70	2,5	11,5	24	28			
10	10,5	KC90 10-70	24	12	15	61,70							
12	13	KC90 12-70	24	13	18	63,20							
14	15	KC90 14-70	24	15,5	20	67,20							
16	17	KC90 16-70	28	16	22	82,40							
95	10	10,5	KC90 10-95	2,75	13,5	27	35	12	15	96,95	10	18	PR240, PR120-D, PR150-D
	12	13	KC90 12-95			27	13	18	92,70				
	14	15	KC90 14-95			27	15,5	20	98,20				
	16	17	KC90 16-95			29	16	22	104,04				
	120	10	10,5			KC90 10-120	2,75	15,5	30	35			
12	13	KC90 12-120	30	13	18	115,43							
14	15	KC90 14-120	30	15,5	20	114,40							
16	17	KC90 16-120	30	16	22	117,97							
20	21	KC90 20-120	35	19	24	133,71							
150	10	10,5	KC90 10-150	3,25	17	34	35	12	15	150,17	10	22	PR150-D + wie unten
	12	13	KC90 12-150			34	13	18	157,90				
	14	15	KC90 14-150			34	15,5	20	159,70				
	16	17	KC90 16-150			34	16	22	161,10				
	20	21	KC90 20-150			40	19	24	170,10				
185	10	10,5	KC90 10-185	3,25	19	36	40	12	22	197,80	10	25	PR240, + wie unten
	12	13	KC90 12-185			36	13	22	185,00				
	14	15	KC90 14-185			36	15,5	22	188,10				
	16	17	KC90 16-185			36	16	22	189,80				
	20	21	KC90 20-185			40	19	24	195,90				
240	12	13	KC90 12-240	3,75	21,5	42	40	13	22	243,70	10	28	EPZC300, EPZ300, Z300, HRZ300, PRZ240, GO300, HR300, GU300
	14	15	KC90 14-240			42	15,5	22	245,80				
	16	17	KC90 16-240			42	16	22	248,80				
	20	21	KC90 20-240			43	19	24	257,30				