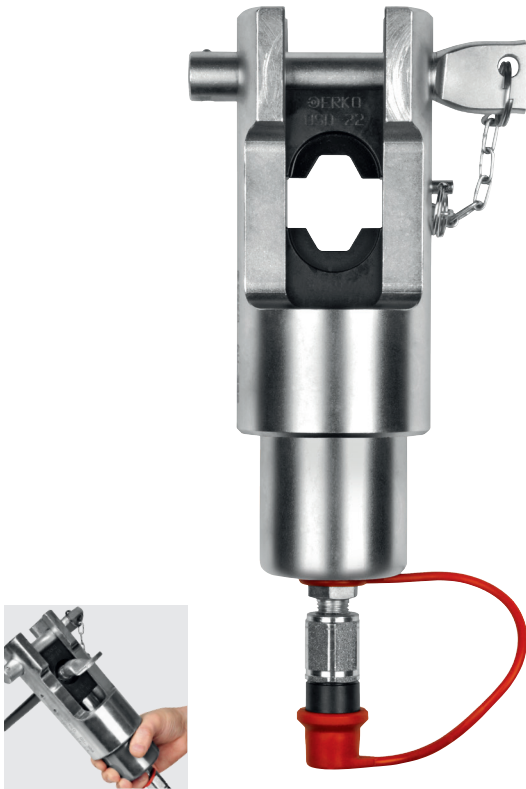


Hydraulischer Presskopf GU 300



Hydraulischer Presskopf geeignet für:

- Rohrkabelschuhe und Verbinder Cu (Einsätze USD) 6 ÷ 300 mm²
- Rohrkabelschuhe und Verbinder Al (Einsätze USD) 16 ÷ 300 mm²
- Umformung von Aluminium-Sektorleitern (Rundform) 16 ÷ 240 mm² (Runddrückeinsätze UDF)
- Abplattieren von Aluminium-Sektorleitern (Einsatz UR) 25 ÷ 120 mm²
- Stanzen von Löchern in Bandstahl (Einsatz UK)

Zur intensiven Nutzung bei Installationsarbeiten.

Zum Anschluss an Hydraulikpumpe H 800 und hydraulische Antriebsaggregate: AH 100, AH 500, AH 550, AH 500L.

Press – und Runddrückeinsätze (separat zu bestellen).

Länge: 280 mm; Gewicht (ohne Einsätze): 3,9 kg; Presskraft: 112 kN; Betriebsdruck: 630 bar

Einsatz	Verbindungsmaterial	Geeignet für	Pressform
UDF		Umformung von Aluminium-Sektorleitern (Rundform) von 16 bis 240 mm ² .	
UR		Zum Abplattieren von Aluminium-Sektorleitern ohne Kabelschuh oder Verbinder; zur Abflachung der Ader von 25 bis 120 mm ² . Nach Umformung der Ader kann mit dem Einsatz UK ein Loch gestanzt werden.	
UK		Zum Abplattieren von Aluminium-Sektorleitern ohne Kabelschuh oder Verbinder; zum Stanzen von Löchern in abgeflachten (mit Einsatz UR) Aluminium) Sektorleitern und Bandstahl. Querschnittsbereich der umgeformten Aluminiumadern: 25 ÷ 120 mm ² max. Abmessungen des Bandstahls: 5 x 30mm, Standardgrößen: OK 8,5 – Ø 8,5 mm OK 10,5 – Ø 10,5 mm OK 12,5 – Ø 12,5 mm Einsätze mit anderen Querschnitten, max. bis Ø 12,5 mm, auf Anfrage.	

Einsatz	Verbindungsmaterial	Geeignet für	Pressform			
USD		Rohrkabelschuhe und Verbinder Cu 6 ÷ 300 mm ² Rohrkabelschuhe und Verbinder Al 16 ÷ 300 mm ²				
Press-einsatz	Kennziffer	Rohrkabelschuhe Cu nach DIN	Rohrkabelschuhe Cu nicht genormt	Rohrkabelschuhe Al nach DIN	Rohrkabelschuhe dünnwandig ARC, ALC	Rohrkabelschuhe dickwandig ARG, ALG, AFG
USD	6	10	6			
	7		10			
	8	16	16			
	9				16	
	10	25	25		25	
	12	35	35	16;25	35	16
	14	50	50	35	50	25
	16	70	70	50	70	35
	18	95	95	70	95	50
	19		120			
	20	120			120	70
	22	150	150	95; 120	150	95
	23		185		185	
	25	185	240	150		120
	28	240		185	240	150
	30		300			185
	32	300		240		
	34			300		240

■ Basisset USD_K7 für Kabelschuhe genormt nach DIN – 13 Größen

□ Erweitertes Set USD_K-K17 – 18 Größen