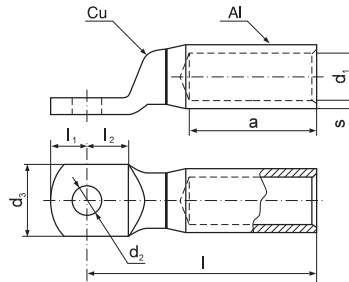


Al-Cu-Rohrkabelschuh Längsdicht ACK

für Ein- und Mehraderkabel Al



Werkstoff: Aluminium
Rohrteil nach DIN 46329
Temperaturbeständigkeit 300°C

Querschnitt [mm ²]	Anschl.- bolzen M	d ₂ [mm]	Art.- bezeichnung	s [mm]	d ₁ [mm]	d ₃ [mm]	l ₁ [mm]	l ₂ [mm]	l [mm]	a [mm]	Presseinsätzen -Kennziffer	Presswerkzeug
25	16	8	ACK 8-16	3,2	5,6	25	10	15,5	61	30	12	
35	25	10	ACK 10-25	2,6	6,8	25	12	15,5	61	30	12	
		12	ACK 12-25				13		61			
50	35	8	ACK 8-35	3	8	25	10	15,5	75	42	14	R50 + wie unten
		10	ACK 10-35				12		75			
70	50	8	ACK 8-50	3,1	9,8	25	10	15,5	75	42	16	
		10	ACK 10-50				12		75			
95	70	10	ACK 10-70	3,65	11,2	25	12	15,5	85	52	18	EPZC300, EPZ300, GZ300, HRZ300, PRZ240, GO300,
		12	ACK 12-70				13		85			GU300, HR300, GU120, HR100-U, PR240, PR95A
120	95	10	ACK 10-95	4,4	13,2	25	12	15,5	92	56	22	
150	120	12	ACK 12-120	4,15	14,7	30	13	15,5	94	56	22	
185	150	16	ACK 16-150	4,35	16,3	30	16	20	104	60	25	PR240 + wie unten
240	185	12	ACK 12-185	5,1	18,3	36	13	20	126	60	28	
300	240	12	ACK 12-240	5,5	21	36	13	20	126	70	32	
400	300	16	ACK 16-300	5,35	23,3	38	16	24	130	70	34	EPZC300, EPZ300, GZ300,
	400	16	ACK 16-400	6,25	26	47	24	24	157	73	38	HRZ300, GO300, GU300,
	500	16	ACK 16-500	7,5	29	47	24	24	160	79	44	HR300, GU625
	625	16	ACK 16-625	8,5	33	52	24	24	164	85	52	

Nicht-Lagerartikel.

se – eindrätiger Sektorleiter

rm – mehrdrätiger Rundleiter

sm – mehrdrätiger Sektorleiter

Geeignet zur Verbindung von Aluminium- und Kupferleitern. Beseitigen das Problem von Korrosionsherden an Verbindungsstellen.

Andere Abmessungen und Formen auf Anfrage. Auch mit Kontaktfett erhältlich – Artikelbezeichnung-Zusatz „P“, z.B. ACK 8-16-P.