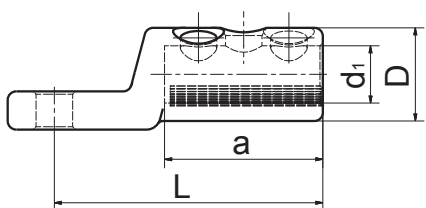


Złączka śrubowa KSSP

do 36 kV



Oznaczenie	Przekrój żyły Al [mm ²]						Cu [mm ²]				d ₁ [mm]	D [mm]	L [mm]	a [mm]
	rmv	rm	re	sm	se	V klasa	rmv	rm	sm	V klasa				
KSSP 12-1695 KSSP 16-1695	16-95	16-95	16-95	25-70	16-95	16-70	16-95	16-95	25-70	16-70	13	24	60	32,5
KSSP 12-50150 KSSP 16-50150	35-150	50-120	50-150	50-120	50-150	50-150	35-150	50-120	50-120	50-150	15,5	30	79	35
KSSP 12-95240 KSSP 16-95240	95-240	95-185	95-240	95-185	95-240	95-185	95-240	95-185	95-185	95-185	20	33	95	56
KSSP 12-120300 KSSP 16-120300	120-300	120-300	120-300	120-240	120-300	120-240	120-300	120-300	120-240	120-240	25	38	100	67
KSSP 12-400630 KSSP 16-400630 KSSP 20-400630	400-630	400-630	400-630	400-500	-	400-500	400-630	400-630	400-500	400-500	34	52	130	94
KSSP 16-6301000 KSSP 20-6301000	630-1000	630-1000	630-1000	-	-	630-800	630-1000	-	-	630-800	41	60	165	105