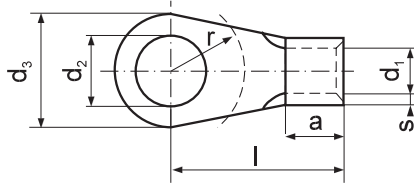
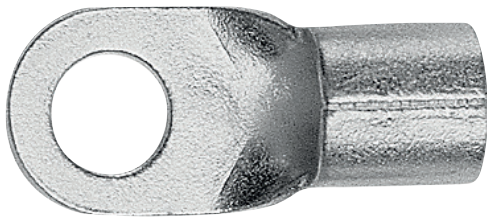


Końcówka oczkowa KOA

do kabli Cu wielodrutowych

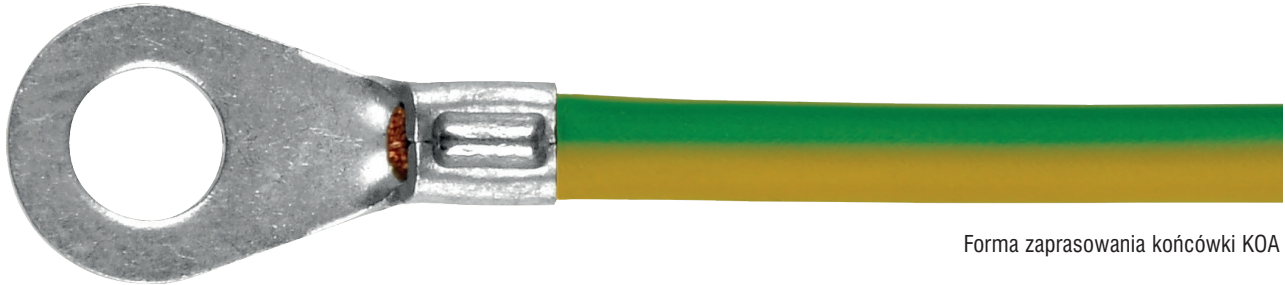


Bez izolacji
Materiał: miedź cynowana galwanicznie
Wykonanie wg DIN 46234

Przekrój żyły [mm ²]	Pod śrubę M	d ₂ [mm]	Oznaczenie końcówki	s [mm]	d ₁ [mm]	d ₃ [mm]	l [mm]	a [mm]	r [mm]	Waga [g/szt.]	Liczba [szt.]	Narzędzia do zaciskania
0,1 ÷ 0,5 **	2	2,2	KOA 2-0,5	0,5	1	5	10	4	4	0,20	100	AE22-05, ETA66
	2,5	2,7	KOA 2,5-0,5							0,20		
	3	3,2	KOA 3-0,5							0,20		
	4	4,3	KOA 4-0,5							0,40		
	5	5,3	KOA 5-0,5							0,30		
	6	6,5	KOA 6-0,5 *							0,41		
0,5 ÷ 1	3	3,2	KOA 3-1	0,8	1,6	6	11	5	4,5	0,53	100	PR33, RA16, ETA66, PP8, PP19
	4	4,3	KOA 4-1							0,66		
	5	5,5	KOA 5-1-A *							0,80		
	5	5,5	KOA 5-1							0,80		
	6	6,5	KOA 6-1 *							1,05		
	8	8,5	KOA 8-1 *							0,85		
1,5 ÷ 2,5	3	3,2	KOA 3-2,5	0,8	2,3	6	11	5	4,5	0,60	100	PR33, RA16, ETA66, PP8, PP19
	4	4,3	KOA 4-2,5							0,70		
	5	5,5	KOA 5-2,5							0,90		
	6	6,5	KOA 6-2,5							1,00		
	8	8,5	KOA 8-2,5							1,24		
	10	11	KOA 10-2,5 *							1,77		
	12	13	KOA 12-2,5 *							1,40		
16	17	KOA 16-2,5 *	1,90									
4 ÷ 6	4	4,3	KOA 4-6	1	3,6	8	14	6	6	1,30	100	PR33, RA16, ETA66, PP8, PP19
	5	5,5	KOA 5-6							1,60		
	6	6,5	KOA 6-6							1,70		
	8	8,5	KOA 8-6							2,10		
	10	11	KOA 10-6							2,78		
	12	13	KOA 12-6 *							3,20		
10	4	4,3	KOA 4-10 *	1,1	4,5	11	16	8	6,5	2,35	100	EPZC300, EPZ300, GZ300, HRZ300, PRZ240, GO300, HR300, GU120, HR100-U, PR240, R50, RA16, PP19
	5	5,5	KOA 5-10 *							2,35		
	6	6,5	KOA 6-10							2,41		
	8	8,5	KOA 8-10							2,97		
	10	11	KOA 10-10							3,35		
	12	13	KOA 12-10							4,30		

Końcówka oczkowa KOA

do kabli Cu wielodrutowych



Forma zaprasowania końcówki KOA

Przekrój żyły [mm ²]	Pod śrubę M	d ₂ [mm]	Oznaczenie końcówki	s [mm]	d ₁ [mm]	d ₃ [mm]	l [mm]	a [mm]	r [mm]	Waga [g/szt.]	Liczba [szt.]	Narzędzia do zaciskania
16	5	5,5	KOA 5-16	1,2	5,8	11	20	10	7,5	3,85	100	RA16 PP19 + jak niżej
	6	6,5	KOA 6-16			11	20	7,5	3,70			
	8	8,5	KOA 8-16			14	22	10	4,10			
	10	11	KOA 10-16			18	24	12	5,00			
	12	13	KOA 12-16			22	26	13	5,85			
25	6	6,5	KOA 6-25	1,5	7,5	12	25	11	7,5	6,80	50	PP19 + jak niżej
	8	8,5	KOA 8-25			16	25	10	7,60			
	10	11	KOA 10-25			18	26	12	7,60			
	12	13	KOA 12-25			22	31	13	9,70			
	35	6	6,5			KOA 6-35	1,6	9	15	26		
8	8,5	KOA 8-35	16	26	10	9,44						
10	11	KOA 10-35	18	27	12	9,34						
12	13	KOA 12-35	22	31	12	11,80						
50	6	6,5	KOA 6-50	1,8	11	18	34	16	10	17,10	50	PRZ240, GO300, HR300, GU120, HR100-U, PR240, R50
	8	8,5	KOA 8-50			18	34	12	16,80			
	10	11	KOA 10-50			18	34	12	16,30			
	12	13	KOA 12-50			22	36	13	17,90			
	16	17	KOA 16-50			28	40	16	21,10			
70	6	6,5	KOA 6-70	2	13	22	38	18	12	25,90	20	EPZC300, EPZ300, GZ300, HRZ300, PRZ240, GO300, HR300, GU120, HR100-U, PR240,
	8	8,5	KOA 8-70			22	38	13	24,00			
	10	11	KOA 10-70			22	38	13	24,60			
	12	13	KOA 12-70			22	38	13	23,80			
	16	17	KOA 16-70			28	42	16	40,50			
95	8	8,5	KOA 8-95	2,5	15	24	42	20	14	38,10	20	HRZ300, PRZ240, GO300, HR300, GU120, HR100-U, PR240,
	10	11	KOA 10-95			24	42	14	41,00			
	12	13	KOA 12-95			24	42	14	39,60			
	16	17	KOA 16-95			27	41	14	41,45			
120	8	8,5	KOA 8-120	3	16,5	24	44	22	12	53,80	20	HR100-U, PR240,
	10	11	KOA 10-120			24	44	12	54,00			
	12	13	KOA 12-120			24	44	13	53,50			
	16	17	KOA 16-120			29	44	16	56,80			

* – poza normą

** – część rurowa nielutowana