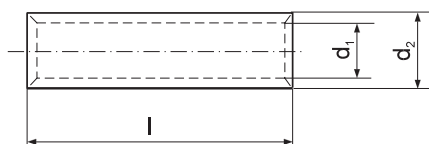
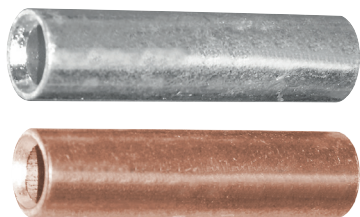


Złączka KLD

do kabli Cu jednodrutowych



Materiał: miedź cynowana galwanicznie
niecynowane na zamówienie

Przekrój żyły [mm ²]	Oznaczenie złączki	Średnica żyły Ø [mm]	d ₁ [mm]	d ₂ [mm]	l [mm]	Waga [g/szt.]	Liczba [szt.]	Narzędzie do zaciskania
1,5 ÷ 2,5	KLD 2,5	1,38 ÷ 1,78	1,9	3,9	25	2,08	50	D11-6, PP8, PP19
4	KLD 4	2,25	2,3	4,2	25	2,30	50	
6	KLD 6	2,75	3	5	25	2,68	50	
10	KLD 10	3,55	4	6	25	3,40	20	PP19 (Z PPH12 + SD) + jak niżej
16	KLD 16	4,50	5,5	8,5	35	10,14	20	
25	KLD 25	5,65	6	10	40	17,60	20	
35	KLD 35	6,70	7	10	40	13,90	10	EPZC300, EPZ300, GZ300, HRZ300, PRZ240, GO300, HR300, GU300, GU120, HR100-U, PR240, PR120, PR150, R50, PR50
50	KLD 50	8,00	8,5	12	70	35,60	10	

Możemy wykonać złączki o innej długości niż w tabeli wg indywidualnych ustaleń.