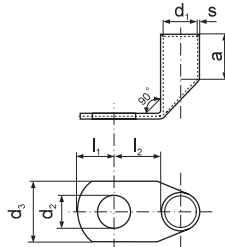
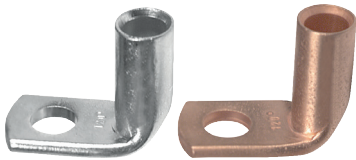


Końcówka rurowa KCS90

do kabli Cu wielodrutowych



Materiał: miedź cynowana galwanicznie
niecynowane na zamówienie

Przekrój żyły [mm ²]	Pod śrubę M	d ₂ [mm]	Oznaczenie końcówki	s [mm]	d ₁ [mm]	d ₃ [mm]	a [mm]	l ₁ [mm]	l ₂ [mm]	Waga [g/szt.]	Liczba [szt.]	Wyróżnik matryc zaciskowych	Narzędzia do zaciskania
6	5	5,3	KCS90 5-6	1	4	9,5	9	8	8,5	4,00	10	6	EPZC300, EPZ300, GZ300, HRZ300, PRZ240, PR33, GO300, HR300, GU300, GU120, HR100-U, PR240, PR50, PP19, A11/6
	6	6,4	KCS90 6-6			10	7,5	11	4,30				
10	5	5,3	KCS90 5-10	1,2	4,5	12	10	8	8,5	6,10	10	7	EPZC300, EPZ300, GZ300, HRZ300, PRZ240, GO300,
	6	6,4	KCS90 6-10			12	7,5	11	6,40				
	8	8,4	KCS90 8-10			13	10	13	5,90				
16	6	6,4	KCS90 6-16	1,5	5,5	13	13	7,5	11	10,10	10	8	HR300, GU300, GU120, HR100-U, PR240, PR50, R50, PP19
	8	8,4	KCS90 8-16			13	10	13	10,50				
	10	10,5	KCS90 10-16			17	12	15	13,50				
25	6	6,4	KCS90 6-25	1,5	7	14	15	7,5	11	13,80	10	10	PP19 + jak niżej
	8	8,4	KCS90 8-25			16	10	13	14,60				
	10	10,5	KCS90 10-25			18	12	15	16,20				
	12	13	KCS90 12-25			18	13	18	18,20				
35	6	6,4	KCS90 6-35	1,75	8,5	17	17	7,5	11	21,00	10	12	EPZC300, EPZ300, GZ300, HRZ300, PRZ240, GO300, HR300, GU300, GU120, HR100-U, PR240, PR120, PR150, PR50, PP19, A11/6
	8	8,4	KCS90 8-35			17	10	13	23,10				
	10	10,5	KCS90 10-35			19	12	15	23,60				
	12	13	KCS90 12-35			21	13	18	25,70				
	14	15	KCS90 14-35			21	15,5	20	26,70				
50	8	8,4	KCS90 8-50	2	10	20	19	10	13	32,60	10	14	HR300, GU300, GU120, HR100-U, PR240, PR120, PR150, PR50, PP19, A11/6
	10	10,5	KCS90 10-50			20	12	15	34,20				
	12	13	KCS90 12-50			23	13	18	40,20				
	14	15	KCS90 14-50			23	15,5	20	40,20				
	16	17	KCS90 16-50			28	16	22	46,80				
70	8	8,4	KCS90 8-70	2,25	12	23,5	21	10	13	48,30	10	16	EPZC300, EPZ300, GZ300, HRZ300, PRZ240, GO300, HR300, GU300, GU120, HR100-U, PR240, PR120, PR150
	10	10,5	KCS90 10-70			23,5	12	15	50,80				
	12	13	KCS90 12-70			23,5	13	18	53,10				
	14	15	KCS90 14-70			23,5	15,5	20	60,90				
	16	17	KCS90 16-70			28	16	22	61,00				
95	10	10,5	KCS90 10-95	2,25	13,5	26	25	12	18	66,63	10	18	EPZC300, EPZ300, GZ300, HRZ300, PRZ240, GO300, HR300, GU300, GU120, HR100-U, PR240, PR120, PR150
	12	13	KCS90 12-95			26	13	18	63,53				
	14	15	KCS90 14-95			26	15,5	20	68,40				
	16	17	KCS90 16-95			30	16	22	73,59				
	20	21	KCS90 20-95			35	19,5	24	71,61				
120	10	10,5	KCS90 10-120	2,25	15,5	29	26	12	15	72,61	10	19	PR240, PR120, PR150
	12	13	KCS90 12-120			29	13	18	80,00				
	14	15	KCS90 14-120			29	15,5	20	87,90				
	16	17	KCS90 16-120			30	16	22	83,65				
	20	21	KCS90 20-120			35	19	24	86,52				
150	10	10,5	KCS90 10-150	2,25	17	31	30	12	15	90,00	10	20	EPZC300, EPZ300, GZ300, HRZ300, PRZ240, GO300, HR300, GU300, PR240, PR150
	12	13	KCS90 12-150			31	13	18	88,96				
	14	15	KCS90 14-150			31	15,5	20	93,90				
	16	17	KCS90 16-150			31	16	22	96,70				
	20	21	KCS90 20-150			36	19	24	99,80				
185	10	10,5	KCS90 10-185	2,5	19	35	30	12	22	119,50	10	23	PR240, PRZ240, + jak niżej
	12	13	KCS90 12-185			35	13	22	122,70				
	14	15	KCS90 14-185			35	15,5	22	124,20				
	16	17	KCS90 16-185			35	16	22	120,00				
	20	21	KCS90 20-185			39	19	24	129,90				
240	12	13	KCS90 12-240	2,5	21,5	39	35	13	22	150,00	10	25	EPZC300, EPZ300, GZ300, HRZ300, PRZ240, GO300,
	14	15	KCS90 14-240			39	15,5	22	146,70				
	16	17	KCS90 16-240			39	16	22	148,20				
	20	21	KCS90 20-240			39	19	24	150,30				
300	12	13	KCS90 12-300	3	24,5	45	44	13	22	238,00	10	30	HR300, GU300
	16	17	KCS90 16-300			45	16	22	241,10				
	20	21	KCS90 20-300			45	19	24	244,80				
400	12	13	KCS90 12-400	3,5	27	49	44	24	24	343,40	10	34	GU625
	14	15	KCS90 14-400			49	24	24	342,90				
	16	17	KCS90 16-400			49	24	24	342,40				
	20	21	KCS90 20-400			49	24	24	341,10				

Produkcja na zamówienie. Możemy wykonać końcówki o innych wymiarach niż w tabeli wg indywidualnych ustaleń.