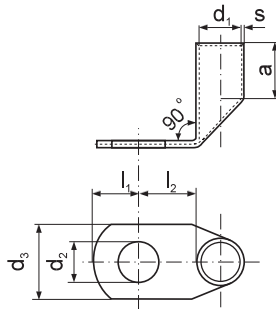
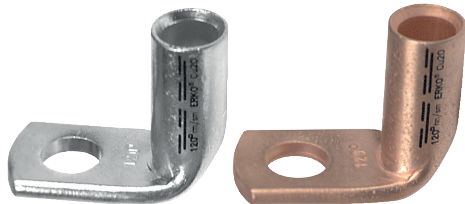


Końcówka rurowa KC90

do kabli Cu wielodrutowych



Materiał: miedź cynowana galwanicznie
niecynowane na zamówienie

Wykonanie: wymiary części rurowej wg DIN 46235

Przekrój żyły [mm ²]	Pod śrubę M	d ₂ [mm]	Oznaczenie końcówki	s [mm]	d ₁ [mm]	d ₃ [mm]	a [mm]	l ₁ [mm]	l ₂ [mm]	Waga [g/szt.]	Liczba [szt.]	Wyróżnik matryc zaciskowych	Narzędzia do zaciskania			
6	5	5,3	KC90 5-6	0,85	3,8	8,5	10	8	8,5	2,80	50		PR33, PR50-D, RA16, PP19			
	6	6,4	KC90 6-6											8,5	7,5	2,90
10	5	5,3	KC90 5-10	0,75	4,5	10	10	8	8,5	3,70	50	6	EPZC300, EPZ300, GZ300, HRZ300, PRZ240, PR33, GO300, HR300, GU300, GU120, HR100-U, PR240, PR50-D, PP19			
	6	6,4	KC90 6-10											10	7,5	3,80
	8	8,4	KC90 8-10											12	10	4,50
16	6	6,4	KC90 6-16	1,5	5,5	13	20	7,5	11	13,10	50	8	HR300, GU300, GU120, HR100-U, PR240, PR50-D, PP19			
	8	8,4	KC90 8-16											13	10	13,50
	10	10,5	KC90 10-16											17	12	13,60
25	6	6,4	KC90 6-25	1,5	7	14	20	7,5	11	16,90	50	10	PR150-D + jak wyżej			
	8	8,4	KC90 8-25											16	10	16,50
	10	10,5	KC90 10-25											17	12	18,00
	12	13	KC90 12-25											18	13	32,00
35	6	6,4	KC90 6-35	2,15	8,2	17	20	7,5	11	40,80	20	12	R50, PR50-D, + jak niżej			
	8	8,4	KC90 8-35											17	10	32,40
	10	10,5	KC90 10-35											19	12	32,00
	12	13	KC90 12-35											21	13	32,90
	14	15	KC90 14-35											21	15,5	44,90
50	8	8,4	KC90 8-50	2,25	10	20	28	10	13	49,90	20	14	R50, PR50-D, + jak niżej			
	10	10,5	KC90 10-50											20	12	50,20
	12	13	KC90 12-50											24	13	49,80
	14	15	KC90 14-50											24	15,5	55,20
	16	17	KC90 16-50											28	16	58,60
70	8	8,4	KC90 8-70	2,5	11,5	24	28	10	13	58,50	20	16	EPZC300, EPZ300, GZ300, HRZ300, PRZ240, GO300, HR300, GU300, GU120, HR100-U, PR240, PR120-D, PR150-D			
	10	10,5	KC90 10-70											24	12	61,70
	12	13	KC90 12-70											24	13	63,20
	14	15	KC90 14-70											24	15,5	67,20
	16	17	KC90 16-70											28	16	82,40
95	10	10,5	KC90 10-95	2,75	13,5	27	35	12	15	96,95	10	18	PR240, GO300, HR300, GU300, GU120, HR100-U, PR240, PR120-D, PR150-D			
	12	13	KC90 12-95											27	13	92,70
	14	15	KC90 14-95											27	15,5	98,20
	16	17	KC90 16-95											29	16	104,04
120	10	10,5	KC90 10-120	2,75	15,5	30	35	12	15	111,93	10	20	PR240, PR120-D, PR150-D			
	12	13	KC90 12-120											30	13	115,43
	14	15	KC90 14-120											30	15,5	114,40
	16	17	KC90 16-120											30	16	117,97
	20	21	KC90 20-120											35	19	133,71
150	10	10,5	KC90 10-150	3,25	17	34	35	12	15	150,17	10	22	PR150-D + jak niżej			
	12	13	KC90 12-150											34	13	157,90
	14	15	KC90 14-150											34	15,5	159,70
	16	17	KC90 16-150											34	16	161,10
	20	21	KC90 20-150											40	19	170,10
185	10	10,5	KC90 10-185	3,25	19	36	40	12	22	197,80	10	25	PR240, + jak niżej			
	12	13	KC90 12-185											36	13	185,00
	14	15	KC90 14-185											36	15,5	188,10
	16	17	KC90 16-185											36	16	189,80
	20	21	KC90 20-185											40	19	195,90
240	12	13	KC90 12-240	3,75	21,5	42	40	13	22	243,70	10	28	EPZC300, EPZ300, Z300, HRZ300, PRZ240, GO300, HR300, GU300			
	14	15	KC90 14-240											42	15,5	245,80
	16	17	KC90 16-240											42	16	248,80
	20	21	KC90 20-240											43	19	257,30