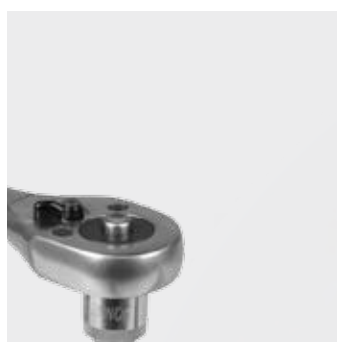


Zerwij z ograniczeniami - złączki śrubowe



**Kontrolowane
dokręcanie**



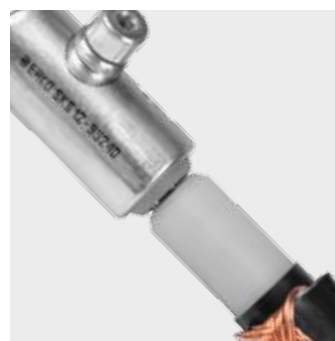
**Optymalny
docisk żyły**



**Łatwy, szybki
i pewny montaż**



**Szeroki zakres
zastosowania**



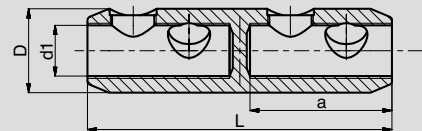
ALTERNATYWA DLA TECHNOLOGII ZAPRASOWYWANIA

Podstawę technologii stanowią zrywalne śruby w końcówkach i złączkach śrubowych, wpływające na uniwersalność i szybkość montażu. Cechą wyróżniającą jest możliwość zastosowania jednej złączki do przewodów o różnej budowie żyły i szerokim zakresie przekrojów.

NIEZAWODNOŚĆ POŁĄCZEŃ

Złączka śrubowa SZS

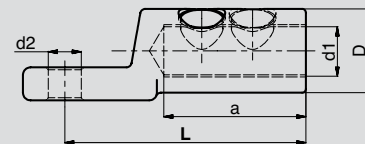
do 36 kV



Oznaczenie	Przekrój żyły Al [mm ²]					Cu [mm ²]			Wymiary [mm]			Klucz imbus / oczkowy	Ilość śrub	
	rm	re	sm	se	rmv	rm	sm	rmv	d ₁	D	L			a
SZS 1695	16-70	16-95	25-70	16-95	16-95	16-70	25-70	16-95	13	25,5	70	32	6 / -	2
SZS 50150	50-120	50-150	50-120	50-150	50-150	50-120	50-120	50-150	15,5	30	85	35	6 / -	2
SZS 95240	95-185	95-240	95-185	95-240	95-240	95-185	95-185	95-240	20	33	120	56	6 / -	4
SZS 120300	120-300	120-300	120-240	120-300	120-300	120-300	120-240	120-300	25	38	142	67	8 / -	4

Końcówka śrubowa SKS

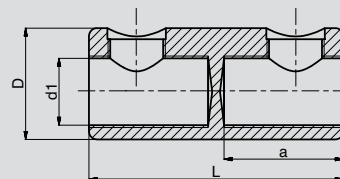
do 36 kV



Oznaczenie	Przekrój żyły Al [mm ²]					Cu [mm ²]			Wymiary [mm]				Klucz imbus / oczkowy	Ilość śrub	
	rm	re	sm	se	rmv	rm	sm	rmv	d ₂	d ₁	D	L			a
SKS 12-1695	16-70	16-95	25-70	16-95	16-95	16-70	25-70	16-95	13	12,5	24	60	32	6 / -	1
SKS 12-50150	50-120	50-150	50-120	50-150	50-150	50-120	50-120	50-150	13	15,5	30	79	35	6 / -	1
SKS 16-50150	50-120	50-150	50-120	50-150	50-150	50-120	50-120	50-150	17	15,5	30	79	35	6 / -	1
SKS 12-95240	95-185	95-240	95-185	95-240	95-240	95-185	95-185	95-240	13	20	33	95	56	6 / -	2
SKS 16-95240	95-185	95-240	95-185	95-240	95-240	95-185	95-185	95-240	17	20	33	95	56	6 / -	2
SKS 12-120300	120-300	120-300	120-240	120-300	120-300	120-300	120-240	120-300	13	25	38	100	67	8 / -	2
SKS 16-120300	120-300	120-300	120-240	120-300	120-300	120-300	120-240	120-300	17	25	38	100	67	8 / -	2

Złączka śrubowa SZN

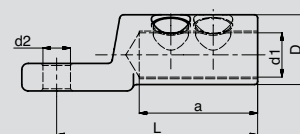
do 1 kV



Oznaczenie	Przekrój żyły Al [mm ²]				Cu [mm ²]			Wymiary [mm]			Klucz imbus / oczkowy	Ilość śrub	
	rm	sm	re	se	rm	sm	re	d ₁	D	L			a
SZN 1625-N	16-35	16-25	16-35	16-35	10-25	10-25	10-25	9	18	40	18	- / 10	2
SZN 1650-N	16-50	16-50	16-50	16-50	16-50	16-50	16-50	11	21	55	25	6 / -	2
SZN 2595-N	25-95	25-95	25-95	25-95	25-95	25-95	25-95	14	25	55	25	6 / -	2
SZN 25150-N	25-150	25-120	25-150	25-150	25-150	25-120	25-150	17,5	28	70	32,5	6 / -	2
SZN 25185-N	35-185	25-185	35-185	25-185	25-185	25-185	25-185	21	35	80	37,5	6 / -	2
SZN 120240-N	120-240	120-185	120-240	120-240	120-240	120-240	-	23	38	128	60	8 / -	4

Końcówka śrubowa SKN

do 6 kV



Oznaczenie	Przekrój żyły Al [mm ²]				Cu [mm ²]			Wymiary [mm]				Klucz imbus / oczkowy	Ilość śrub	
	rm	sm	re	se	rm	sm	re	d ₂	d ₁	D	L			a
SKN 8-1625	16-35	16-25	16-35	16-35	10-25	10-25	10-25	8,4	9	18	40	18	- / 10	1
SKN 10-1625								10,5	9	18	40	18	- / 10	1
SKN 12-1625								13	9	18	40	18	- / 10	1
SKN 8-2595	25-95	25-95	25-95	25-95	25-95	25-95	25-95	8,4	14	28	60	32,5	6 / -	1
SKN 10-2595								10,5	14	28	60	32,5	6 / -	1
SKN 12-2595								13	14	28	60	32,5	6 / -	1
SKN 8-25185	35-185	25-185	35-185	25-185	25-185	25-185	25-185	8,4	21	33	95	56	6 / -	2
SKN 10-25185								10,5	21	33	95	56	6 / -	2
SKN 12-25185								13	21	33	95	56	6 / -	2
SKN 8-120240	120-240	120-185	120-240	120-240	120-240	120-240	-	8,4	23	38	100	63	8 / -	2
SKN 10-120240								10,5	23	38	100	63	8 / -	2
SKN 12-120240								13	23	38	100	63	8 / -	2
SKN 16-120240								17	23	38	100	63	8 / -	2